

## Comitè tècnic

En formen part els responsables tècnics dels serveis adreçats directament als estudiants i els que elaboren eines per establir mecanismes de funcionament, dades i estudis.

Fer arribar:	Aportar experiència	Acció formativa
Aportacions significatives	En la viabilitat de les propostes dels estudiants	Explicar als membres de la xarxa si escau, en una sessió, les funcions pròpies del servei
Processos de millora		
Bones pràctiques		
Estudis propis		

## Consell assessor

Constituït per experts de la Universitat de Barcelona en diferents àmbits científics relacionats amb els eixos estratègics de l'Observatori de l'Estudiant de la Universitat de Barcelona.

Assessorament	Formació	Participació
Ordenació dels estudis Directrius Viabilitat Idees	Sessions adreçades a estudiants sobre temes específics	Col·laboració en els informes de l'Observatori

Adreça electrònica:  
[observatori.estudiants@ub.edu](mailto:observatori.estudiants@ub.edu)

Directora: **Àngels Alegre**

Tel.: **034 934 020 261**

Edifici Històric, Pati de Ciències, 1r pis  
Gran Via de las Corts Catalanes, 585  
08007 Barcelona

[OBSERVATORIESTUDIANT.UB.EDU](http://OBSERVATORIESTUDIANT.UB.EDU)



Universitat de Barcelona



**L'Observatori de l'Estudiant** de la Universitat de Barcelona és una via de participació dels estudiants per al debat, la discussió, la reflexió i l'elaboració d'estudis en un espai d'aprenentatge no formal, per tal de dissenyar polítiques universitàries que facilitin la dimensió social, la inclusió, l'excel·lència i l'equitat participativa.

És una estructura organitzativa depenent del Vicerectorat d'Estudiants i Política Lingüística.

## Objectius

**Fer** estudis paròdics i sistemàtics sobre les *condicions de vida i d'estudis, participació i perfils dels estudiants de la Universitat de Barcelona*.

**Comptar** amb la participació dels estudiants com a motor d'idees i en l'elaboració dels estudis, així com d'especialistes de la universitat i altres personalitats de reconegut prestigi en aquesta àrea.

**Recollir** tant els estudis ja realitzats com els que s'iniciïn a partir d'ara.

**Vetllar** per a mantenir actualitzada tota la informació rellevant que es generi al voltant d'aquest tema de la Universitat de Barcelona i del sistema universitari català, espanyol i europeu.

## Cultura de l'Observatori

Un dels objectius de l'**Espai Europeu d'Educació Superior** és avançar cap a una educació superior més equitativa i inclusiva, des d'una perspectiva integral relativa a l'*accés*, la *trajectòria* i els *resultats*.

L'Observatori pretén ser una eina de participació que actuï responent a les necessitats socials i promovent els principis de *solidaritat, inclusivitat, excel·lència i equitat*.

L'Observatori de l'Estudiant de la Universitat de Barcelona té com a eixos estratègics la *participació*, la *dimensió social* i l'*empleabilitat*.

## Temes objecte d'estudi

### ACCÉS:

- Orientació
- Transicions i accés a l'Educació Superior
- Característiques demogràfiques
- Rutes d'accés
- Condicions socioeconòmiques

### CONDICIONS DE VIDA I D'ESTUDIS

- PLANS D'ACCIÓ TUTORIAL, programes d'orientació
- TEMES SOCIOECONÒMICS: renda, taxes, preus públics de matrícula, ingressos i despeses, beques, ajuts
- ALLOTJAMENT: col·legis majors, residències, pisos, amb pares, parella, sol, amb companys
- DEDICACIÓ ALS ESTUDIS: temps complet i parcial; treball i permanència
- DIVERSITAT i intercultualitat
- DISCAPACITAT i altres necessitats educatives especials
- RENDIMENT ACADÈMIC: èxit, canvi d'estudis, fracàs, absentisme i abandonament
- MOBILITAT
- HABITS SALUDABLES: Esport, salut, sostenibilitat, igualtat, benestar
- INFORMACIÓ i COMUNICACIÓ
- ACTIVITATS CULTURALS

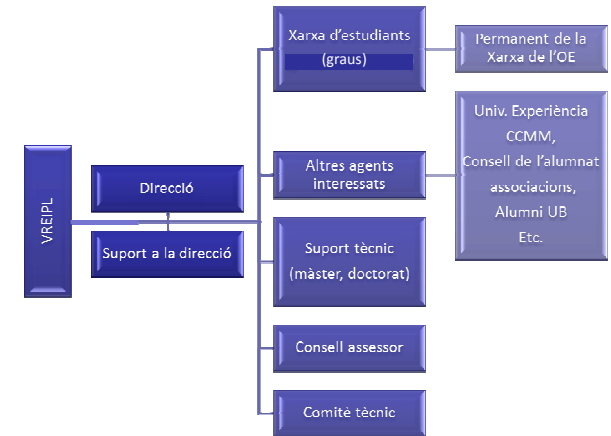
### PARTICIPACIÓ

- Política, associativa, social, estratègica, cultural
- Acadèmica i en processos de qualitat
- Cooperació i voluntariat

### INSERCIÓ SOCIAL I LABORAL:

- Orientació professional
- Pràctiques acadèmiques externes
- Empleabilitat, empenedoria i autocupació
- Dades socioeconòmiques, tendències
- Transició al mercat laboral: inserció i desenvolupament professional

## Organigrama



## Estudiants

La participació directa dels estudiants es du a terme a través de la Xarxa, els grups d'interès i el suport tècnic d'estudis

Suport Tècnic d'Estudis	Comissió Permanent	Xarxa dels Estudiants
Estudiants de màster Pràctiques acadèmiques externes	Portantveus dels grups de treball de la xarxa	Estudiants de grau organitzats en grups de treball i discussió
Treball fi de màster	Recollir i defensar les propostes del grup de treball	Motor d'idees
Estudiants de doctorat Tesi doctoral	Fer –llegir als òrgans de govern competents en matèria d'estudiants	Recull de preocupacions
		Estudi de temes
		Cerca de solucions
		Proposta de noves polítiques
		Reconeixement fins a 6 ECTS
		Pràctiques acadèmiques externes
		Treball de fi de grau
		Suplement Europeu del Títol